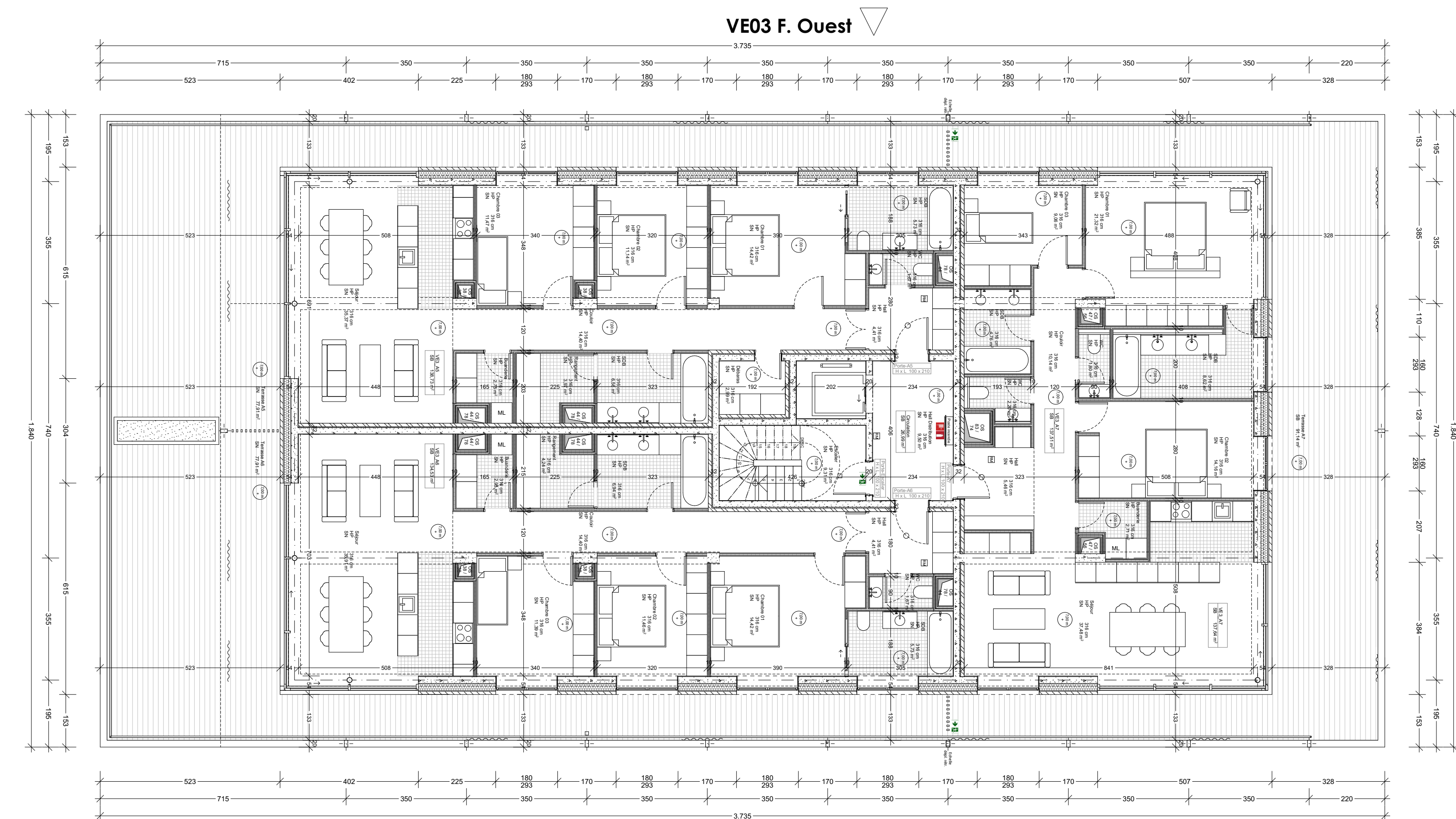
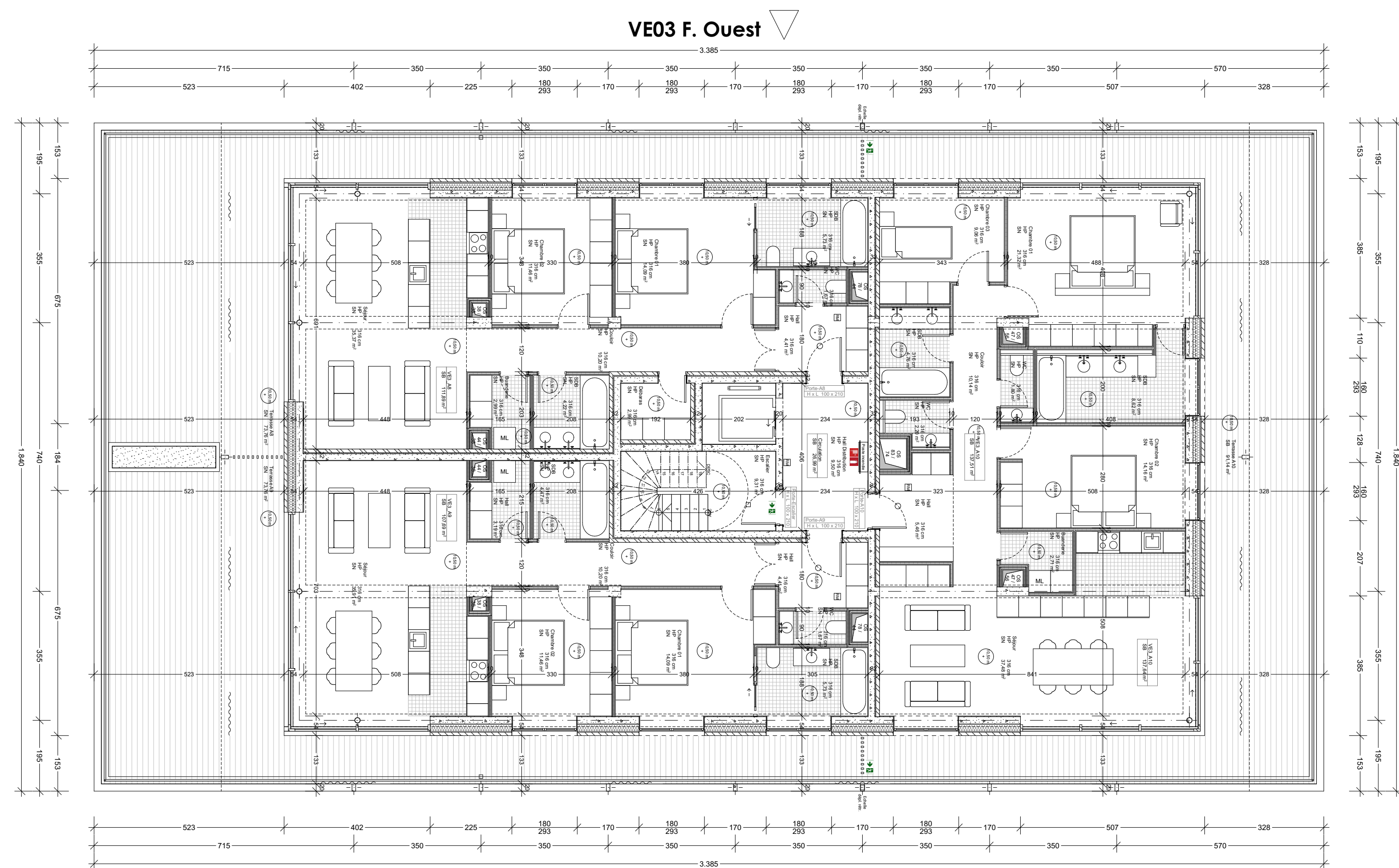


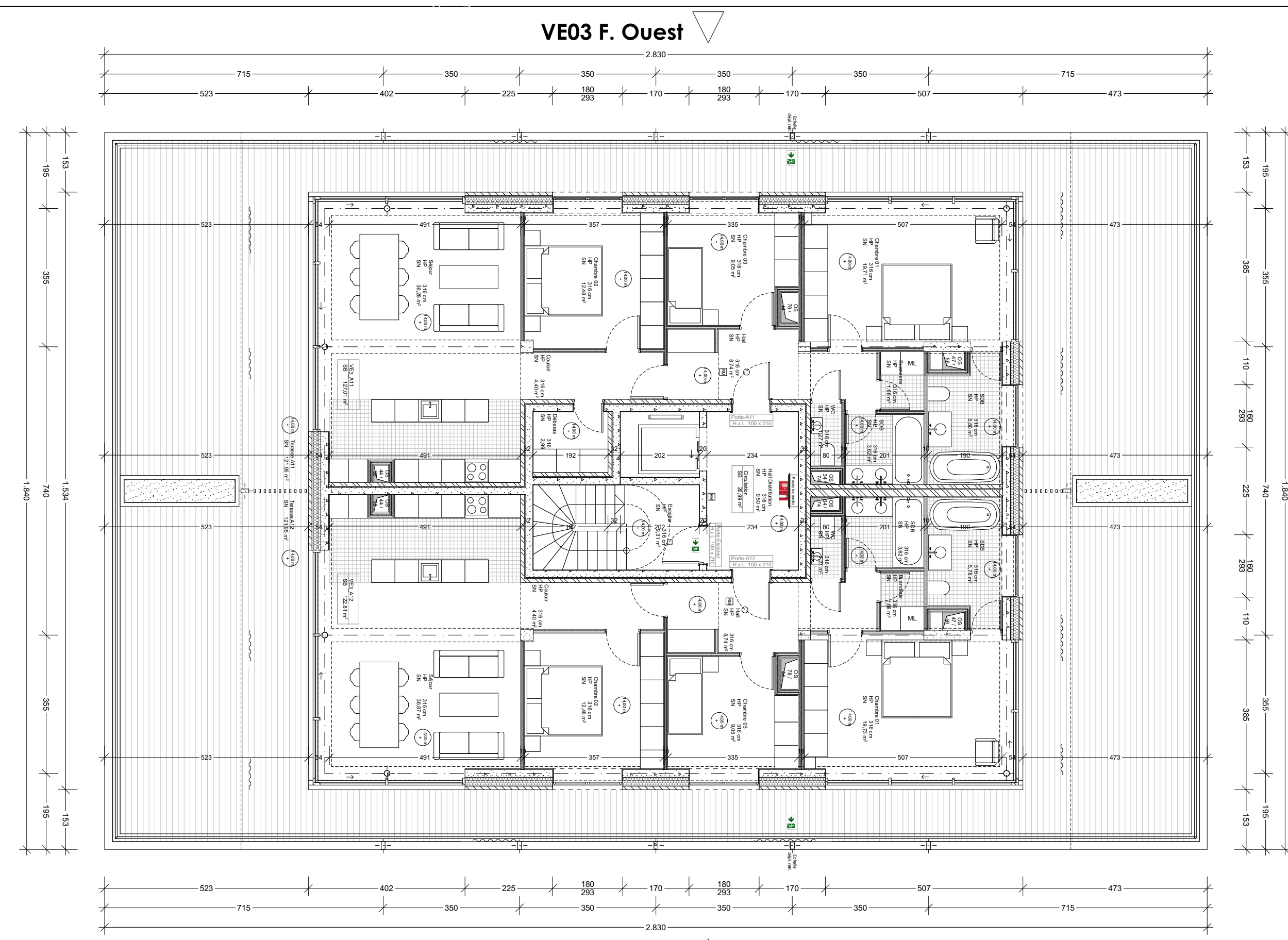
Rez + 1



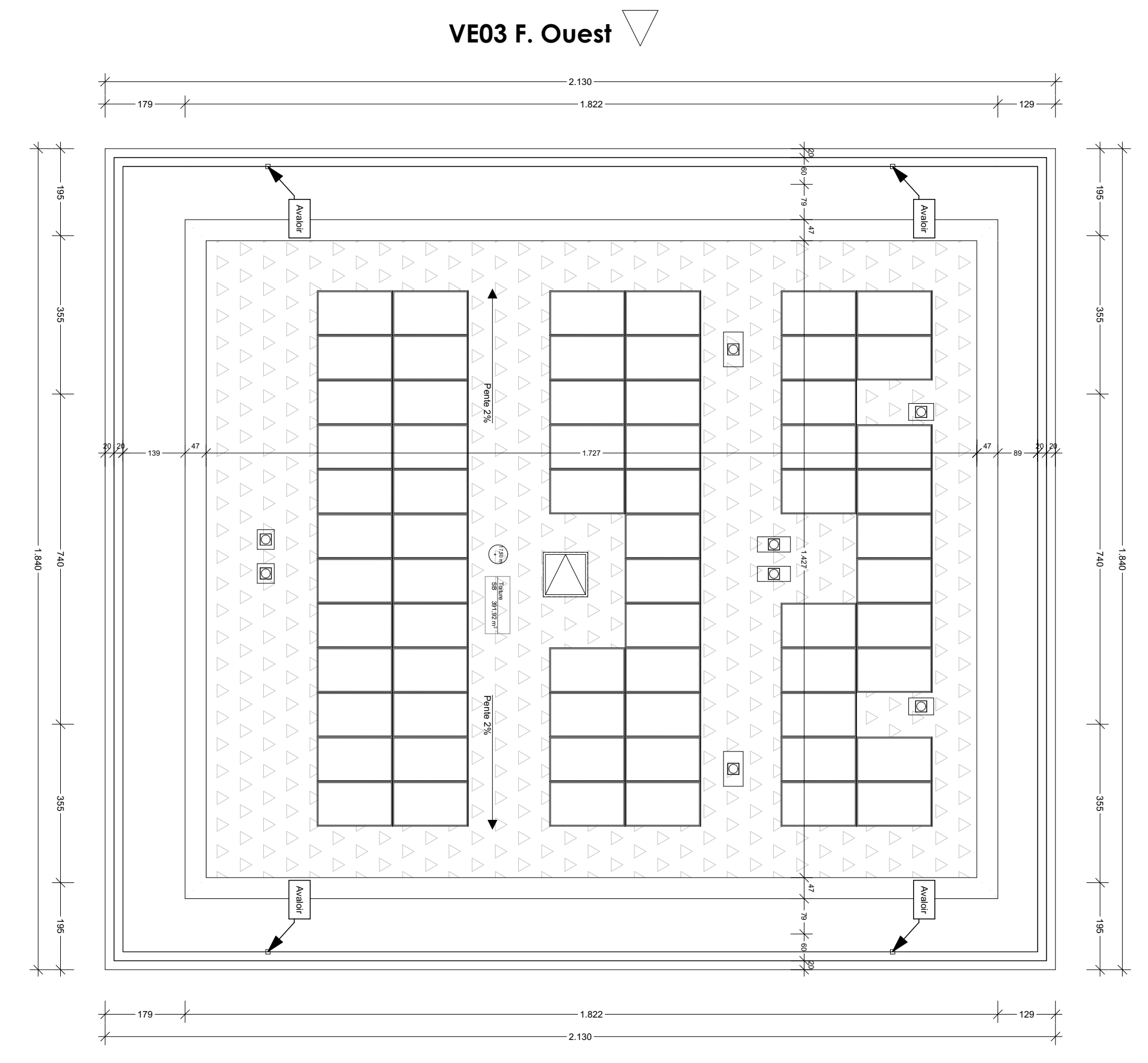
Rez + 2



Rez + 3



Rez + 4



Toiture

Nota

Ce plan est un schéma de principe, l'entrepreneur soumettra les plans de mise en oeuvre aux architectes pour accord. Toutes les dimensions sont indicatives et doivent être validées sur place.

Lorsque des corrections, des modifications ou des variantes du coût de conception sont observés, elles doivent être immédiatement transmises au concepteur.

Les plans d'étage, les façades et les coupes (50 à 150 m) doivent pas être utilisés comme exécutés de détail.

Les plans doivent être remis au concepteur au plus tard 15 jours avant le début des travaux de construction et de mise en oeuvre finale par le contractant. Ces derniers doivent être soumis au Bureau d'étude pour approbation.

Tous les constructeurs et sous-traitants doivent être informés et d'accord avec le concepteur et l'architecte avant de commencer les travaux.

Les structures portantes sont à l'ordre sur un sol fort gel et porteur, selon les données de l'ingénieur en stabilité.

Les techniques d'habillage externe d'éléments de ventilation, à l'ordre externe selon les plans des techniques d'habillage et / ou sur la base des données approuvées du fabricant.

Les constructions entre les plans d'architecture et les plans des ingénieurs en techniques spéciales doivent être immédiatement signalées au concepteur.

L'ajout de nouvelles pièces et l'ajout de nouvelles pièces de construction doit être immédiatement signalé au concepteur.

Il est recommandé, en plus de la conception, d'obtenir des conseils techniques et des conseils techniques. Les plans indiqués et les plans de construction.

Il est recommandé, en plus de la conception, d'obtenir des conseils techniques et des conseils techniques. Les plans indiqués et les plans de construction.

Il est recommandé, en plus de la conception, d'obtenir des conseils techniques et des conseils techniques. Les plans indiqués et les plans de construction.

Orientation

0 1 2 5 10 m

Echelle graphique

0 1 2 5 10 m

Legende

Eléments coupés	Eléments vus	Matérialité des façades
Béton armé	Structure métallique - couleur noir	A Pavement bardage vertical en bois
Pierre	Structure métallique - couleur noir	B Nature plate végétale
Pavement en bois	Béton apparent	C Plancher naturel
Isolation thermique	Pierre naturelle	D Béton apparent
Métal	Rideau extérieur	E Garde-corps verre
	Métal	F Menuiserie - Soignée extérieure à l'extérieur
		G Menuiserie - Soignée intérieure à l'intérieur
		H Menuiserie - Soignée extérieure à l'extérieur
		I Menuiserie - Soignée intérieure à l'intérieur
		J Menuiserie - Soignée extérieure à l'extérieur
		K Menuiserie - Soignée intérieure à l'intérieur

Annotations

Porte coupe feu E1 30

Porte coupe feu E1 30 - fermement automatique

Porte coupe feu E1 60

Détecteur de fumée

Plan de localisation

1 / 10.000

Le bois habité

Description Construction de 204 logements et d'un parc à Durbuy

Adresse du projet rue de Saint-Amour / Fond de Anne 6940 BOHON

Maîtrise d'ouvrage ARE Development

Maîtrise d'œuvre Multiple architecture & urbanism - S.R.L.

Bureau d'étude SEA+partners, Servais Engineering Architectural+partners

Bureau d'étude Misko ingénieurs

Paylage Delva landscape architecture urbanism

Bureau d'étude Arcadis Belgium SA

Titre du plan Echelle Phase PU

1:100 Date 06-12-24

N° dossier 2139

Filename

Index

Date Remarque

Plan n° 303